

MONTERING OCH SKÖTSEL AV CW-VIBRA 2140

LASTFLAK

Vibratorm svetsas eller helst skruvas fast under flakets främre del, gärna mot balksystemet för att få bättre spridning av vibrationerna. Vibratorm monteras i fordonets längdriktning.

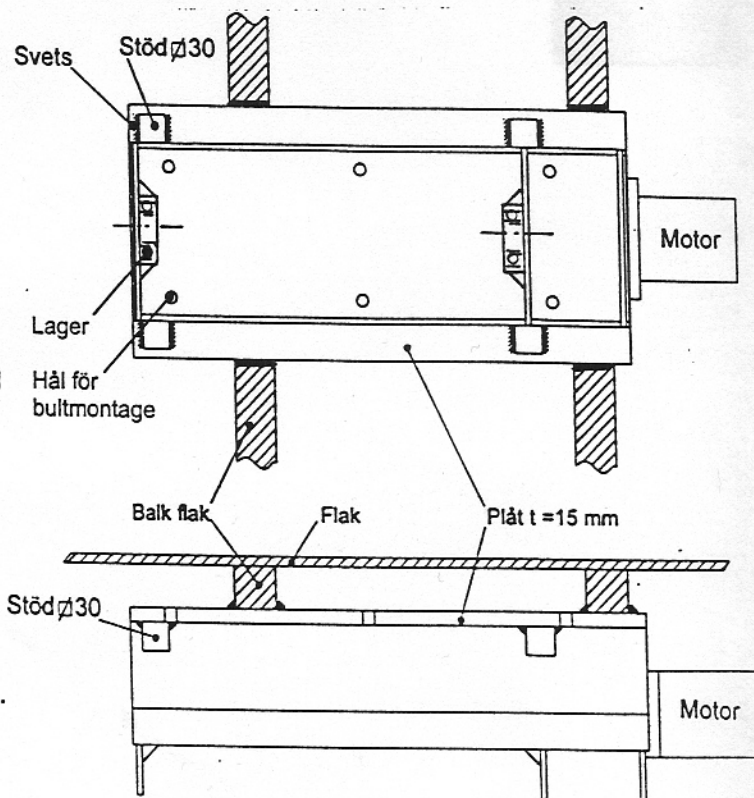
Svetsmontering. Svetsa först fast en plåt 270x560 mm och tjocklek 15 mm antingen direkt i flakplåten eller på balkarna. Svetsa maximalt – tänk på att vibrationerna blir kraftiga. På denna plåt svetsas sedan vibratorm fast med helsvets runt om.

Skruvmontering. Se bild. GörS vid montering mot balkar. Svetsa fast en plåt (lika som exemplet ovan) på balkarna efter att ha borrarat hål för skruvarna i plåten. Använd 6 st skruv M12x45 8.8 med planbricka SRTB 13x24x2 samt Nyloc mutter (viktigt).

Åtdragningsmoment för M12 är 80 Nm. För att förhindra rörelser i sidled **måste** stöd (4-kantsstång 30x30 mm) svetsas i plåten mittför varje lager.

Om inte sidan på plåten mot flaket är åtkomlig så måste hålen gängas M12 och pinnskruv användas med planbricka och Nylocmutter enligt ovan.

Hydraulik. Motorblocket lämnar 45 l/m till hydraulmotorn med kan ta emot 200 l/m från pump. Vid flöde under 70 l/m kan **tryckledningen/slang** vara 1/2" annars 3/4". Returledningen kopplas in på befintlig grov tankledning **utan** att gå via ventilblock till tank. Hydraulmotorn kan vridas i infästningen för att få en snygg ledningsdragnig.



ENTREPRENADSKOPA

Vibratorm svetsas eller skruvas fast mitt emellan och ovanför redskapsfästet.

Om plåttjockleken understiger 12 mm ska en 15 mm plåt 270x560 mm svetsa mellan vibrator och skopa, **alltså samma monteringsätt som för lastflak med bultar, brickor, muttrar och stöd.**

Hydraulik. För både tryck- och returledning används 3/4"-slang. Om separat tankledning finns dragen på maskin ska returledning inkopplas där.

SKÖTSEL

Kontrollera efter 1 vecka och därefter 1 gång per kvartal:

- lagrens skruvar 8 st
- vibrator kroppens skruvar i plåt 6 st
- hydraulmotorns skruvar 2 st
- balansvikternas skruvar 2 st

Samtliga ska ha åtdragningsmoment 80 Nm.

Kontrollera samtidigt svetsar, lagerglapp och oljeläckage. SKF-lagren är engångsmorda.

Sveadiesel AB

Tel 08-7646610,

Fax 08-295790

mail@sveadiesel.se,

www.sveadiesel.se