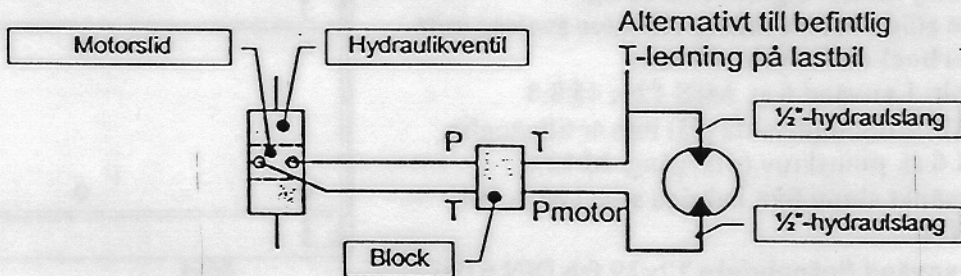
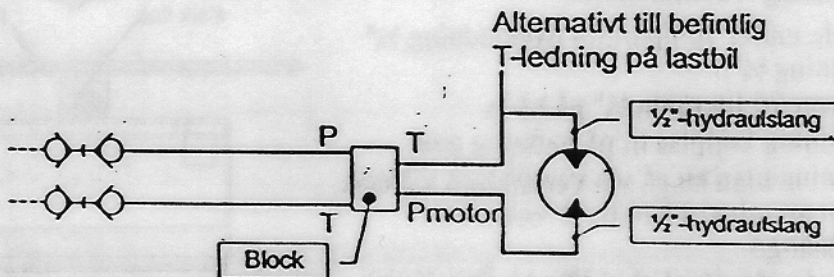


Hydraulisk inkoppling :

Vid nybyggnation :



Från släpvagnskranuttag :



Att tänka på :

- Vid flöden över 120 liter/min måste T-ledningen från hydraulmotor gå direkt till befintlig T-ledning på lastbil för att undvika högt tanktryck. Tmotor på block pluggas.
- Att flödet till hydraulmotor är prioriterat, detta för att motorn inte skall stanna när lastflak höjs.
- Dimensionering av hydraulslang görs rätt i förhållande till flöde.
- Flödesbehov min. 45 liter/min vid det varvtal på dieselmotorn där ~~sen~~ *vibrering* utförs.